

特別養護老人ホーム

大野の郷

社会福祉法人おおの福祉会

〒690-0264

島根県松江市大野町167番地

法人概要



松江市の西端にある
全室ユニット型個室・平屋建ての
「明るく楽しい和みのある郷」

法人名	社会福祉法人おおの福祉会
所在地	〒690-0264 島根県松江市大野町167番地
TEL	0852-88-3302
FAX	0852-88-3312
代表者	理事長 兼折 要
設立年月日	2005年11月1日
業務内容	特別養護老人ホーム大野の郷（ユニット型個室80床） 老人短期入所事業所大野の郷（ユニット型個室10床） 地域密着型通所介護事業所大野の郷（定員12名）

沿革

2005年9月	島根県知事より社会福祉法人設立認可を受ける
2006年5月	3事業所（特養・短期・通所介護）開設
2010年6月	特養30床増床し、80床となる



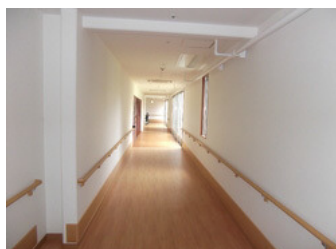
フォトギャラリー



玄関



施設内見取図



廊下



リハビリスペース



駐車場



リビング



ウッドデッキ



個室



送迎車両



特殊浴槽



植栽



お食事

アクセス

当施設へのアクセス

当施設は、松江市の西端に位置しており、お車でお越しの場合、出雲・平田・斐川・宍道方面からのアクセスも良好です。

社会福祉法人おおの福祉会

〒690-0264 島根県松江市大野町167番地

TEL : 0852-88-3302 FAX : 0852-88-3312

ホームページ <https://oono167.jp/> (検索サイトで「大野の郷公式」とご検索ください)

松江市役所・出雲市役所平田支所・出雲空港より車で15分
一畑電鉄「津ノ森駅」より800m

